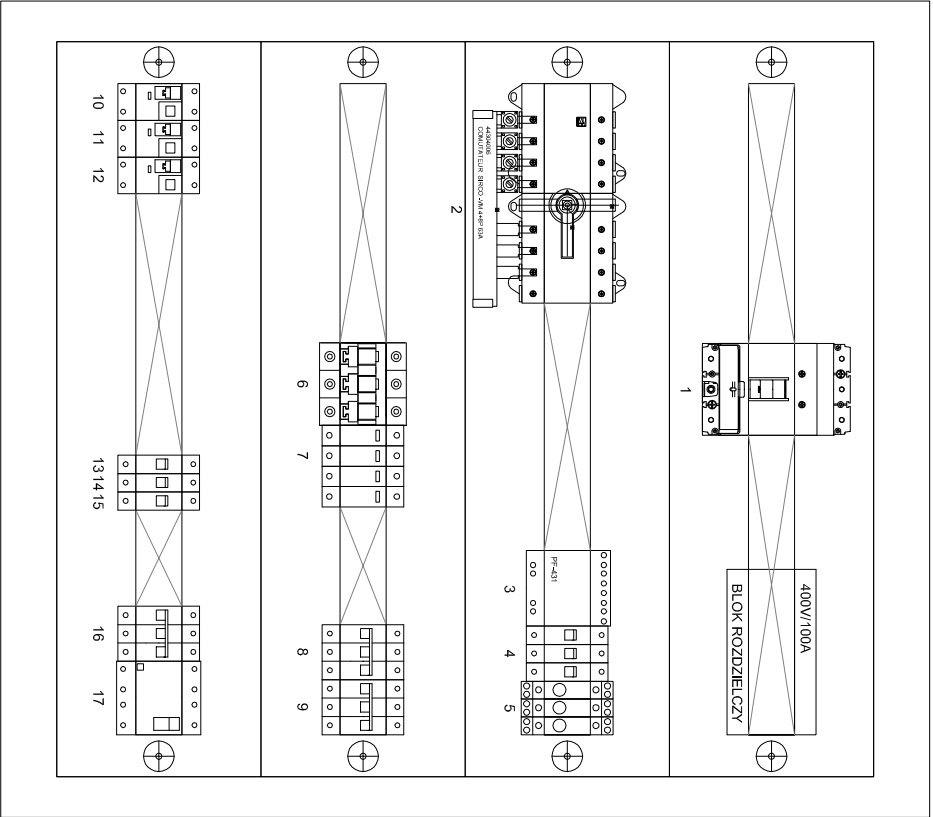


UWAGI:

- należy zastosować rozdzielnicę n/ł. z drzwiami metalowymi zamkniętą na klucz o min stopniu hermetyczności IP54
- rozdzielnicę zamontować na wysokości 1,2m mierząc od gotowej posadzki do dolnej krawędzi rozdzielni
- rozdzielnicę należy wyposażyć w osprzęt modułowy zgodnie ze schematem
- w rozdzielni należy uziemić szynę PE
- projekt instalacji elektrycznej należy rozpatrywać wspólnie z rysunkami konstrukcyjnymi, architektonicznymi oraz wszystkich instalacji
- wykonawca przed przystąpieniem do robót zobowiązany jest do zapoznania się ze wszystkimi dokumentacjami
- nie wolno brać żadnego wymiaru mierząc bezpośrednio z rysunku, obowiązkiem wykonawcy jest sprawdzenie wymiaru na obiekcie
- roboty budowlano-instalacyjne muszą być prowadzone z równoległą, bieżącą koordynacją międzybranżową
- dla stosowanych w projekcie rozwiązań systemowych dopuszcza się stosowanie systemów równoważnych
- montaż instalacji systemu wentylacji nali winien być przeprowadzony przez autoryzowany serwis producenta dla uzyskania gwarancji
- w sprawach nie określonych dokumentacją obowiązującą:
- - Prawo budowlane
- - Warunki techniczne, jakim powinny odpowiadać budynki i ich usytuowanie
- - Warunki techniczne wykonania i odbioru robót budowlano-montażowych
- - Normy Polskiego Komitetu Normalizacyjnego
- - Instrukcje, wytyczne, świadectwa dopuszczenia, atesty Instytutu Techniki Budowlanej
- - Instrukcje, wytyczne i warunki techniczne producentów i dostawców materiałów budowlano-instalacyjnych



- wysokość szafki: 760mm
- szerokość szafki: 800mm
- głębokość szafki: 270mm
- IP 54
- zamknięta na klucz
- wersja n/ł. z drzwiami pełnymi
- proponowany typ: BPM-O-800/7 (EATON)

INWESTOR	Gmina Złotów ul. Leśna 7 77-400 Włocław		
OBIEKT	Budynek Szkół/ Podstawowej i Gimnazjum Publicznego Święta, gmina Złotów osiedle Święta, działka nr 712		
TREŚĆ RYS.	Schemat ideowy i widok rozdzielni RG		
PROJ. BUD.	BRANŻA: E	SKALA	NR RYS. E-2
PROJEKTOWAŁ	mgr inż. Tomasz Lach uprawnienia budowlane do projektowania i kierowania robotami budowlanymi bez ograniczeń w specjalności sieci, instalacji i urządzeń elektrycznych i elektroenergetycznych nr ewid. WKP/0174/PWOE/12		
		08.2014	

UKŁAD INST.
ODBIORCZEJ
TN-S

OCHRONA OD PORAŻEN
szybkie wyłączenie zasilania
wyłączniki różnicowo-prądowe
połączenia wyrównawcze